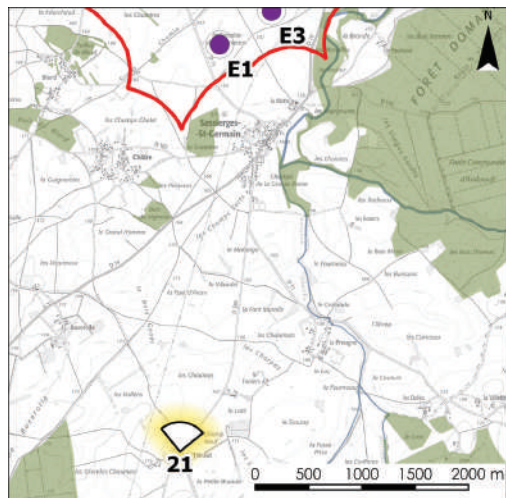


PM 21 - DEPUIS LA RD 38A À SASSIERGES-SAINT-GERMAIN

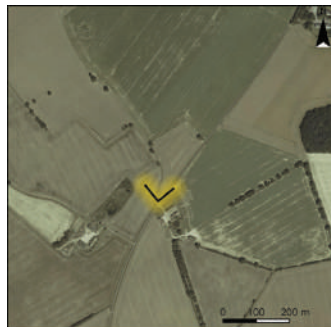


DONNÉES POINT DE VUE :

Date et heure : 21/03/2019 à 15h00

Distance à l'éolienne la plus proche : 3.3 m (E1)

Conditions météorologiques : Ciel bleu



● CONTEXTE ÉOLIEN

● AXES DE COMMUNICATION

RAISONS DU POINT DE VUE ET COMMENTAIRES PAYSAGERS :

Ce point de vue est positionné sur la RD38a dont la sensibilité paysagère potentielle est considérée comme ponctuellement forte.

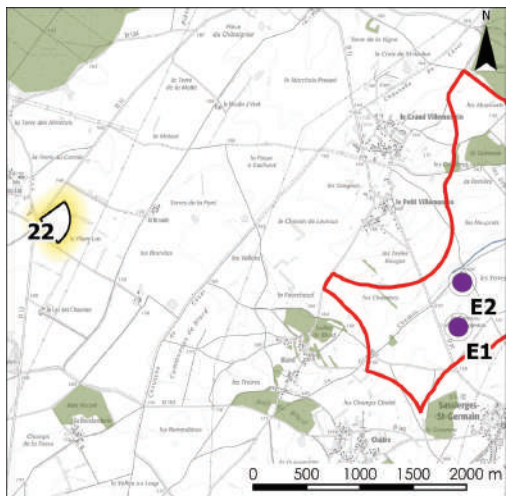
Le photomontage est situé dans l'axe d'implantation des éoliennes ce qui offre une perception confuse du parc éolien car la silhouette des éoliennes E1/E2 et E3/E4 se confondent. Cela témoigne tout de même d'une certaine régularité dans le positionnement des machines. La hauteur apparente des éoliennes ne dépasse pas les structures arborées en place ni les poteaux électriques présents au premier plan. Le projet se place en avant du contexte éolien existant composé des parcs de Vouillon et de la Champagne Berrichonne et situés à l'horizon.

ÉTAT INITIAL - 60°





PM 22 - DEPUIS LA RD12 À MÂRON



DONNÉES POINT DE VUE :

Date et heure : 21/03/2019 à 16h29

Distance à l'éolienne la plus proche : 4 km (E2)

Conditions météorologiques : Ciel bleu



AXES DE
COMMUNICATION

RAISONS DU POINT DE VUE ET COMMENTAIRES PAYSAGERS :

Ce photomontage illustre les vues des automobilistes sur le parc éolien, depuis la RD 12 reliant les communes d'Ardentes et de Mâron et dont l'étude paysagère a conclu à une sensibilité potentielle ponctuellement modérée à forte.

Depuis ce photomontage le projet est partiellement visible. L'éolienne E4 est en effet masquée en partie par une haie arborée présente à l'horizon. Un chevauchement entre les éoliennes E2 et E3 est observée. L'implantation du parc reste néanmoins ordonnée malgré cet effet car les interdistances entre E4/E2 et E4/E3 sont homogènes. La hauteur apparente des éoliennes ne dépasse pas les structures arborées existantes, ni les pylônes haute tension ce qui permet de préserver une échelle cohérente à ce paysage.

ÉTAT INITIAL - 60°



Projet

Parc de Vouillon

Parc de la Champagne Berrichone

Centrale de Chassepain

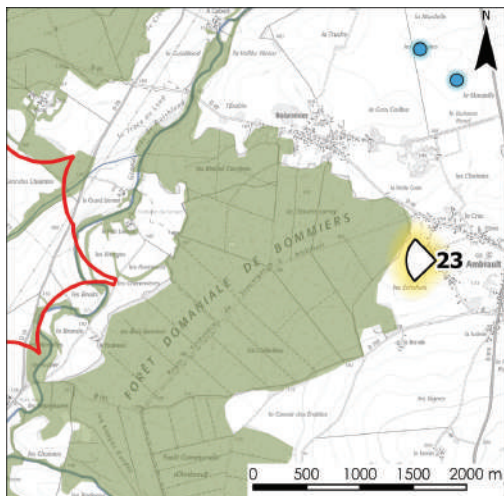


VUE SCHÉMATIQUE NOIR ET BLANC NON GOMMÉE (VUE FILAIRE) - 120°

PHOTOMONTAGE - 60°



PM 23 - DEPUIS LA PÉRIPHÉRIE DU BOURG D'AMBRAULT



DONNÉES POINT DE VUE :

Date et heure : 21/03/2019 à 11h11

Distance à l'éolienne la plus proche : 4.2 km (E4)

Conditions météorologiques : Ciel bleu



LIEUX DE VIE
ET D'HABITAT

BOURG STRUCTURANT

RAISONS DU POINT DE VUE ET COMMENTAIRES PAYSAGERS :

Ce point de vue est situé à la périphérie du bourg d'Ambrault, commune dont la sensibilité paysagère potentielle est qualifiée de forte lors de l'état initial paysager.

On remarque depuis le photomontage que le projet éolien n'est visible que très ponctuellement car la lisière boisée de la forêt domaniale de Bommiers occulte en majorité sa présence. Au-dessus de la cime des arbres les éoliennes apparaissent lorsque les pales sont situées au plus haut et plus particulièrement pour les machines E3 et E4 qui sont les plus proches.

ÉTAT INITIAL - 60°



Centrale de Chassepain



VUE SCHÉMATIQUE NOIR ET BLANC NON GOMMÉE (VUE FILAIRE) - 120°

(Parc du Jasmin)



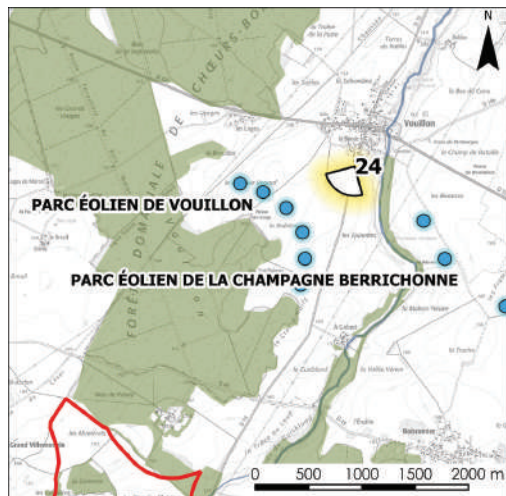
Projet

E1 E3 E2 E4

PHOTOMONTAGE - 60°



PM 24 - DEPUIS LA SORTIE DE BOURG DE VOUILLON SUR LA RD19



DONNÉES POINT DE VUE :

Date et heure : 21/03/2019 à 13h37

Distance à l'éolienne la plus proche : 4.4 km (E4)

Conditions météorologiques : Ciel bleu, nuages ponctuels



AXES DE
COMMUNICATION

LIEUX DE VIE
ET D'HABITAT

BOURG STRUCTURANT

RAISONS DU POINT DE VUE ET COMMENTAIRES PAYSAGERS :

Ce point de vue est positionné à la sortie sud du bourg de Vouillon dont la sensibilité paysagère potentielle est évaluée comme forte lors de l'état initial paysager.

La vue filaire à 120° témoigne que le projet éolien est visible à l'horizon. Son implantation est relativement lisible car les éoliennes apparaissent une à une avec un léger effet de brouillage entre E1 et E4. On devine la présence du projet par les pales de la machine E1 et la nacelle de la machine E2. Ainsi, depuis la sortie de Vouillon, des vues offrant une covisibilité avec le parc éolien de Vouillon au premier plan sont possibles.

ÉTAT INITIAL - 60°



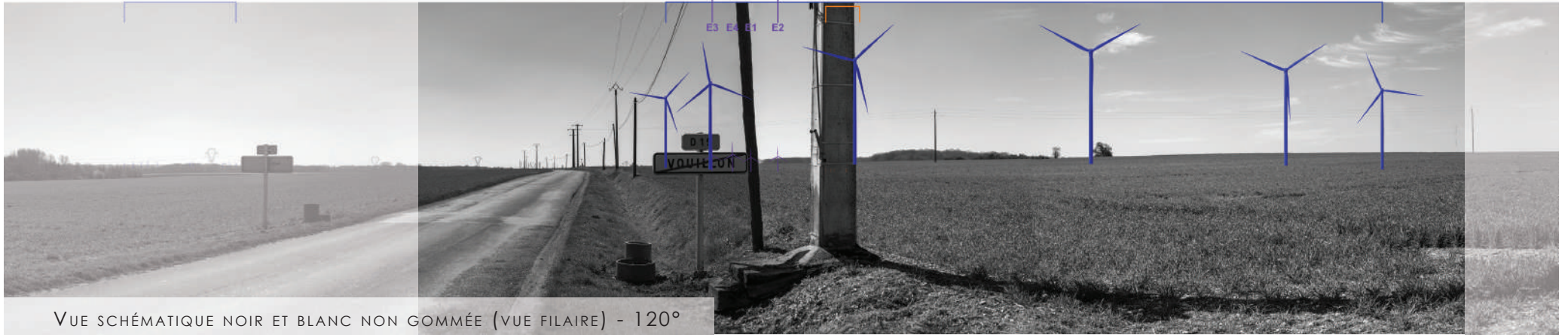
Centrale de Chassepain

Projet

Parc de Vouillon

(Parc du Jasmin)

E3 E4 E1 E2

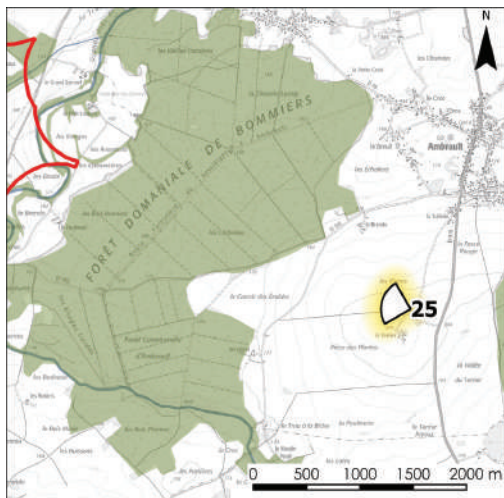


VUE SCHÉMATIQUE NOIR ET BLANC NON GOMMÉE (VUE FILAIRE) - 120°

PHOTOMONTAGE - 60°



PM 25 - DEPUIS LE HAMEAU DU TERRIER, POINT DE VUE PANORAMIQUE

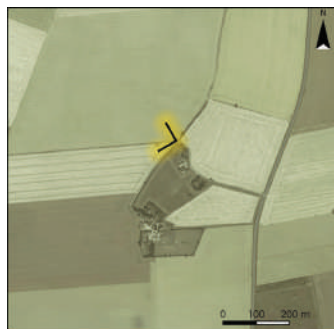


DONNÉES POINT DE VUE :

Date et heure : 22/03/2019 à 11h21

Distance à l'éolienne la plus proche : 4.4 km (E3)

Conditions météorologiques : Ciel bleu



**CONTEXTE
ÉOLIEN**



**UNITÉ
PAYSAGÈRE**



**LIEUX DE VIE
ET D'HABITAT**

HAMEAU

RAISONS DU POINT DE VUE ET COMMENTAIRES PAYSAGERS :

Ce point de vue est situé sur un point haut à proximité du projet. Il permet d'appréhender les perceptions depuis une vue surplombante située aux abords du hameau du Terrier et avec le contexte éolien existant.

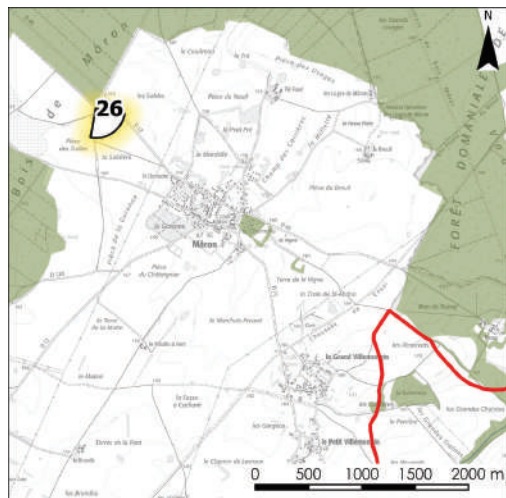
Le projet apparaît sur une vue semi-éloignée (4.4 km). Il donne à voir une implantation régulière, même si une superposition des silhouettes des machines E2 et E3 est observé. Les interdistances entre E1-E2 et E3-E4 sont homogènes. A cette distance, l'horizon boisé donne une échelle à ce paysage et l'on remarque que la hauteur apparente des éoliennes domine ce motif arboré. Toutefois, des éoliennes sont déjà observables depuis ce point de vue (parcs éoliens de Vouillon et de la Champagne Berrichonne), ainsi le projet vient prolonger le motif éolien sans toutefois ajouter une nouvelle dimension à cet espace.

ÉTAT INITIAL - 60°





PM 26 - DEPUIS LES LISIÈRES DU BOIS DE MÂRON



DONNÉES POINT DE VUE :

Date et heure : 21/03/2019 à 17h37

Distance à l'éolienne la plus proche : 5.1 m (E4)

Conditions météorologiques : Ciel bleu



TOURISME

RAISONS DU POINT DE VUE ET COMMENTAIRES PAYSAGERS :

Ce point de vue a pour objectif de montrer les perceptions du projet depuis la lisière du Bois de Mâron, lieu de promenade, et d'évaluer l'impact du projet sur la silhouette du bourg de Mâron dont la sensibilité paysagère potentielle est qualifiée de forte au sein de l'état initial.

Sur le photomontage, le projet apparaît partiellement à l'horizon derrière les lisières arborées entourant le bourg de Mâron. Les interdistances entre les machines sont relativement homogènes ce qui permet d'avoir une lecture aisée et de comprendre la logique d'organisation du parc. Trois nacelles sur quatre sont perceptibles et seules les pales de E1 se distinguent au-dessus de la cime des arbres. La hauteur apparente des machines se détache du boisement mais reste en cohérence avec la hauteur des pylônes électriques, et la haie visible sur la vue filaire à 120°. Ainsi, aucun contraste d'échelle n'est relevé. Par ailleurs, la silhouette du bourg de Mâron est relativement bien camouflée dans la végétation ce qui n'entraîne pas de covisibilité marquante avec le projet.

ÉTAT INITIAL - 60°

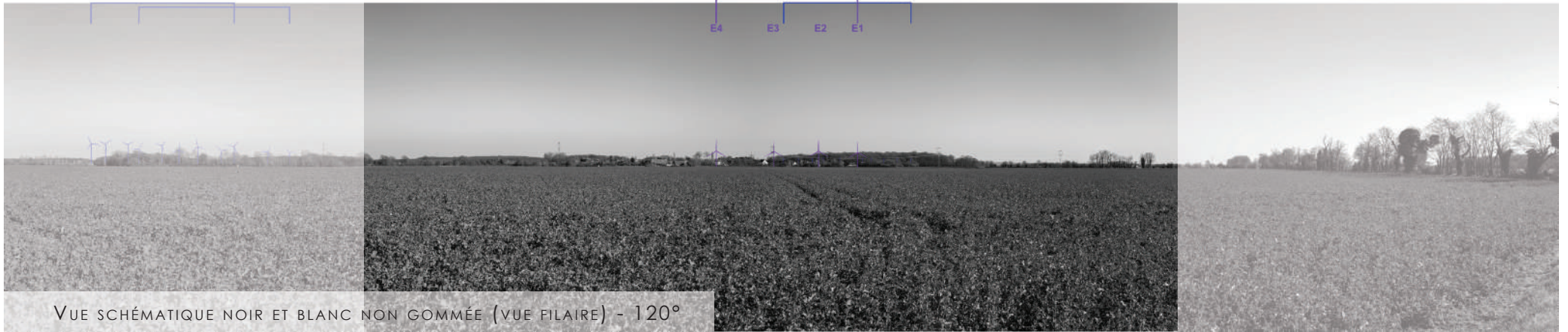


Parc de Vouillon
Parc de la Champagne Berrichonne

Projet

(Centrale de Chassepain)

E4 E3 E2 E1

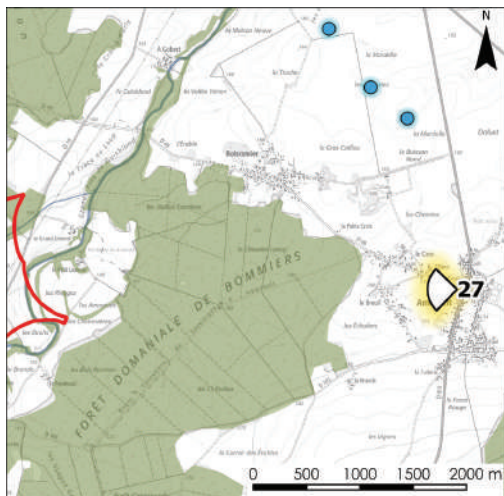


VUE SCHÉMATIQUE NOIR ET BLANC NON GOMMÉE (VUE FILAIRE) - 120°

PHOTOMONTAGE - 60°



PM 27 - DEPUIS LE CŒUR DE VILLE D'AMBRAULT



DONNÉES POINT DE VUE :

Date et heure : 21/03/2018 à 11h06

Distance à l'éolienne la plus proche : 4.8 km (E4)

Conditions météorologiques : Ciel bleu, nuages ponctuels



LIEUX DE VIE
ET D'HABITAT

BOURG STRUCTURANT

RAISONS DU POINT DE VUE ET COMMENTAIRES PAYSAGERS :

Cette prise de vue a pour objectif de montrer si le projet éolien est visible depuis le cœur de bourg d'Ambrault car une fenêtre visuelle s'ouvre dans sa direction.

Le photomontage témoigne que les éoliennes sont en majorité camouflées par la haie arborée qui traverse le pré et la lisière boisée de la forêt domaniale de Bommiers qui est présente à l'horizon. Ainsi, seul le mouvement des pales de l'éolienne E4 est perceptible au-dessus de la cime des arbres. L'échelle de ce paysage reste inchangée car la hauteur apparente des machines ne dépasse pas les structures végétales en place ou même les habitations.

ÉTAT INITIAL - 60°

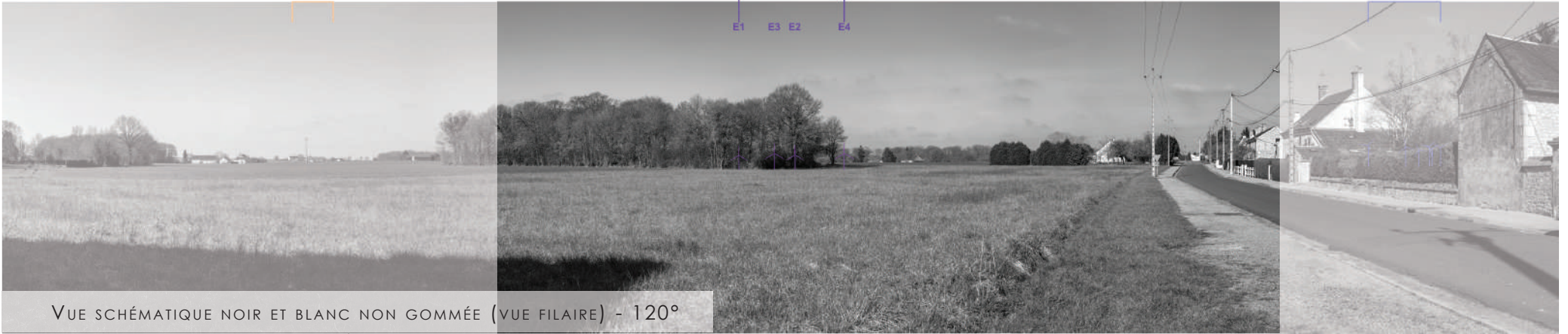


(Parc du Jasmin)

Projet

(Parc de Vouillon)

E1 E3 E2 E4

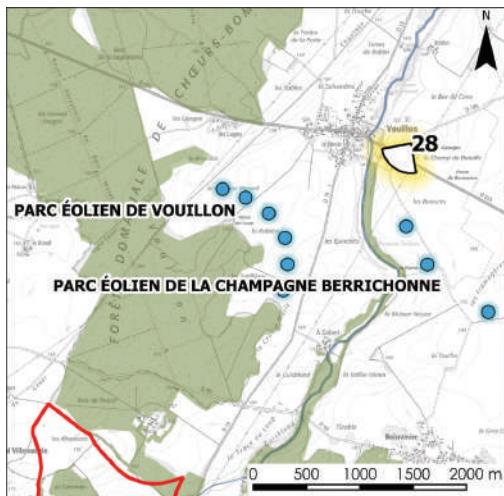


VUE SCHÉMATIQUE NOIR ET BLANC NON GOMMÉE (VUE FILAIRE) - 120°

PHOTOMONTAGE - 60°



PM 28 - DEPUIS LA LANterne DES MORTS À VOUILLON



DONNÉES POINT DE VUE :

Date et heure : 21/03/2019 à 13h30

Distance à l'éolienne la plus proche : 5 km (E4)

Conditions météorologiques : Ciel bleu



CONTEXTE ÉOLIEN



PATRIMOINE



LIEUX DE VIE ET D'HABITAT

BOURG STRUCTURANT

RAISONS DU POINT DE VUE ET COMMENTAIRES PAYSAGERS :

L'objectif de ce point de vue, situé en périphérie du bourg de Vouillon, est d'appréhender le projet éolien depuis les abords de la Lanterne des morts, monument historique dont la sensibilité potentielle est considérée comme modérée. Le contexte éolien existant est également observable depuis cette vue.

Le photomontage témoigne que le projet éolien est visible à l'horizon, derrière les lisières boisées formées par la ripisylve du ruisseau du Liennet et par les boisements de la forêt domaniale de Bommiers. Ainsi, c'est une vue partielle et filtrée qui est possible sur le projet. Par ailleurs, son éloignement d'environ 5 km réduit la taille apparente des éoliennes ce qui diminue sa prégnance dans le paysage. L'implantation apparaît confuse car une superposition des silhouettes de E1 et E4 est visible. Enfin, le projet ne vient pas visuellement concurrencer le parc de Vouillon car les hauteurs des machines sont bien distinguables et ne sont pas situées directement en arrière-plan du parc.



Parc de la Champagne Berrichonne

Centrale de Chassepain

Projet

(Parc du Jasmin)

Parc de Vouillon

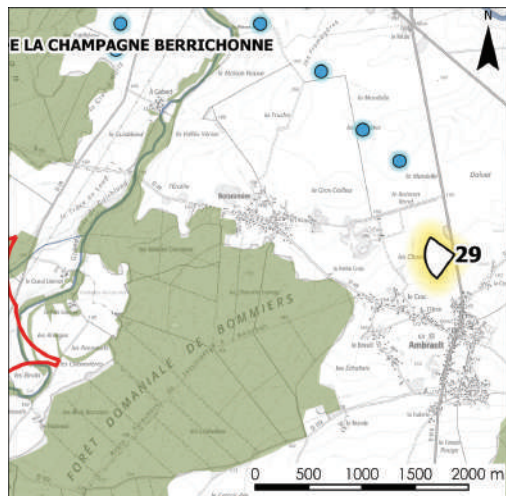


VUE SCHEMATIQUE NOIR ET BLANC NON GOMMÉE (VUE FILAIRE) - 120°



PHOTOMONTAGE - 60°

PM 29 - DEPUIS LA RD 918, ENTRÉE DE BOURG D'AMBRAULT



DONNÉES POINT DE VUE :

Date et heure : 22/03/2019 à 11h00

Distance à l'éolienne la plus proche : 4.9 km (E4)

Conditions météorologiques : Ciel bleu



**AXES DE
COMMUNICATION**



**LIEUX DE VIE
ET D'HABITAT**

BOURG STRUCTURANT

RAISONS DU POINT DE VUE ET COMMENTAIRES PAYSAGERS :

L'enjeu de ce point de vue est de montrer les perceptions du projet depuis la RD 918 (axe de communication dont les sensibilités potentielles ont été évaluées comme modérée à forte) et à proximité de l'entrée de bourg d'Ambrault.

Sur le photomontage on remarque que le projet est peu visible. Seule l'éolienne E4 est perceptible partiellement derrière la ligne de crête à hauteur de nacelle. Les trois autres éoliennes sont situées derrière un bosquet ce qui efface leur présence. La hauteur apparente de la machine ne dépasse pas les haies, boisements et poteaux électriques situés à proximité ; ainsi l'échelle de ce paysage reste inchangée. De plus, ce photomontage traduit une vue latérale depuis la RD 918 ce qui implique une perception indirecte, dynamique et donc peu prégnante depuis cet axe.

ÉTAT INITIAL - 60°

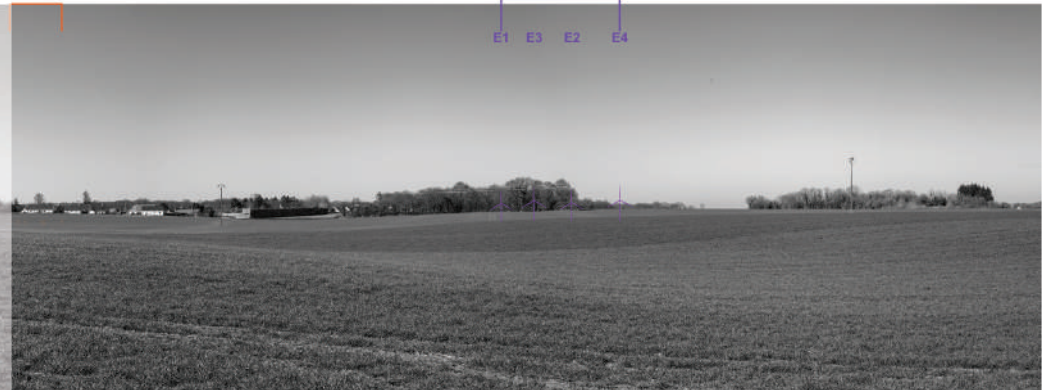


(Centrale de Chassepain)

(Parc du Jasmin)

Projet

E1 E3 E2 E4

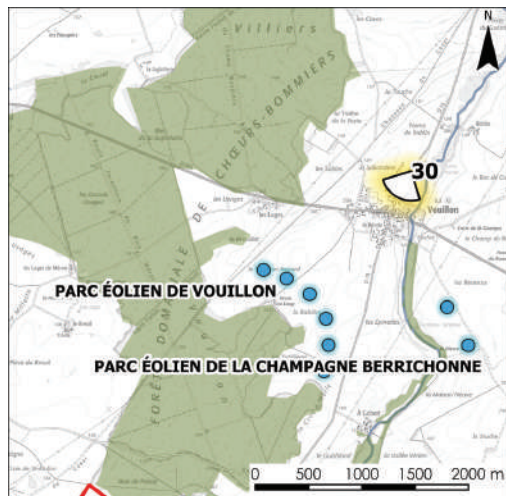


VUE SCHÉMATIQUE NOIR ET BLANC NON GOMMÉE (VUE FILAIRE) - 120°

PHOTOMONTAGE - 60°



PM 30 - DEPUIS LE COEUR DE BOURG DE VOUILLON



DONNÉES POINT DE VUE :

Date et heure : 21/03/2019 à 13h23

Distance à l'éolienne la plus proche : 5.1 km (E4)

Conditions météorologiques : Ciel bleu, nuages ponctuels



**AXES DE
COMMUNICATION**



**LIEUX DE VIE
ET D'HABITAT**

BOURG STRUCTURANT

RAISONS DU POINT DE VUE ET COMMENTAIRES PAYSAGERS :

L'objectif de ce point de vue est de montrer la perception du projet depuis l'entrée de bourg de Vouillon dont la sensibilité potentielle est évaluée à forte lors de l'état initial. Cela permet aussi d'évaluer les covisibilités potentielles avec le parc éolien de Vouillon visible depuis cette rue.

Le photomontage témoigne que le projet est visible de façon infime au-dessus du toit d'une maison. C'est seulement le bout de la pale de E4 que l'on perçoit au lointain. Sa présence reste toutefois noyée dans le contexte urbanisé et arboré de la rue. La covisibilité avec les éoliennes du parc de Vouillon est donc quasi nulle.

ÉTAT INITIAL - 60°



